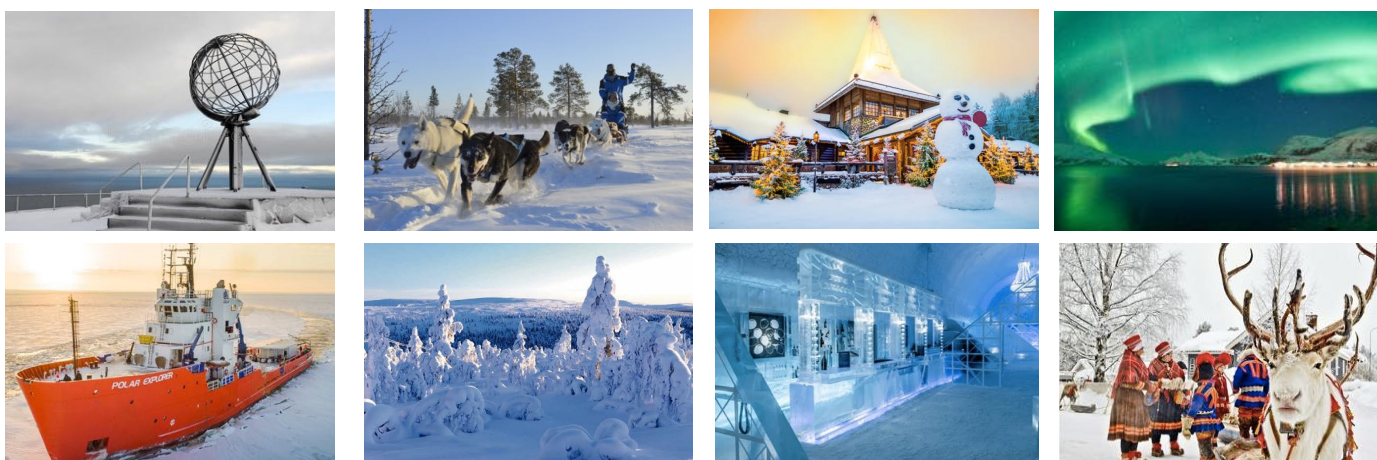


CAPO NORD 2025

Un'avventura on the road a caccia di aurore boreali fino a Capo Nord

Viaggio di gruppo dal 15 al 23 marzo 2025 tra Svezia, Finlandia e Norvegia

Un viaggio a caccia di aurore boreali fino a Capo Nord ideato per coloro che amano le avventure on the road, quelle dove si cambia hotel ogni sera, dove si ammirano splendidi paesaggi dai finestrini delle auto, dove ci si ferma per scoprire ogni angolo o panorama che vada la pena vedere e durante le quali si stringono nuove amicizie che dureranno poi anni. Si tratta di un'avventura nel cuore dell'inverno, su strade coperte di neve e ghiaccio che ci porteranno fino a Capo Nord alla latitudine di 71°10'21"N. Riusciremo a raggiungerlo? Non lo sapremo fino a poche ore prima di percorrere in convoglio preceduti da uno spazzaneve quegli ultimi 15km battuti dal vento e dalle tempeste che separano lo sperone roccioso di Nordkapp dal resto del mondo. Questo splendido viaggio sarà soprattutto dalle serate con l'aurora boreale, dall'onnipresente cultura Sami, dalle renne, i cani da slitta, le motoslitte, gli hotel di ghiaccio, il bianco accecante della neve, gli splendidi colori dei tramonti e terminerà con un'avventura a bordo di una vera rompighiaccio nel golfo di Botnia con tanto di bagno tra i blocchi di ghiaccio (per i più coraggiosi). Ognuno potrà personalizzare la propria esperienza artica con le escursioni facoltative disponibili.



Programma di viaggio

1° giorno, sabato 15 marzo STOCOLA ARLANDA - KIRUNA - ENONTEKIS (FINLANDIA) : 245km

I partecipanti dovranno arrivare in autonomia all'aeroporto di Stoccolma Arlanda in tempo utile per l'imbarco sul volo SAS 1040 delle 09:15 per Kiruna con arrivo alle ore 10:50. Incontro con l'accompagnatore (Gabriele Formentini) al gate di partenza. Ritiro dell'auto a noleggio a Kiruna. Breve trasferimento fino a Jukkasjärvi per la visita dell'Ice Hotel edizione n.35. Pranzo. Nel pomeriggio trasferimento verso Enontekis, località lappone nella parte nord occidentale della Finlandia adagiata sulle rive del fiume Ounasjärvi. Cena in hotel e osservazione dell'aurora boreale sul lago ghiacciato.

2° giorno, domenica 16 marzo ENONTEKIS - ALTA (NORVEGIA) : 215km

Colazione a buffet in hotel. In mattinata possibilità di effettuare un'escursione in motoslitte (facoltativa) e a seguire visita del Fell Lappland Visitor Center, punto di ingresso al Parco Nazionale di Pallas-Yllästunturi dove potremo anche pranzare. Nel pomeriggio continueremo il nostro viaggio verso nord fino a raggiungere Alta, conosciuta come la città delle aurore boreali, grazie al suo clima più secco rispetto alla costa norvegese occidentale e meno freddo rispetto all'interno del Finnmark. Cena in hotel.

3° giorno, lunedì 17 marzo ALTA - HONNINGSVÅG : 210/270km

Colazione a buffet in hotel. Al mattino proseguimento del viaggio verso il pittoresco villaggio di pescatori di Honningsvåg percorrendo prima un altipiano e poi costeggiando il fiordo di Porsanger, appendice del Mare di Barentz. Honningsvåg è un affascinante porto che attira ogni estate circa un centinaio di navi da crociera che fanno scalo proprio qui. Per gli amanti dei crostacei, nelle acque gelide antistanti Honningsvåg si pescano i famosi King Crabs. Se il tempo atmosferico lo permetterà proveremo a raggiungere Capo Nord già nel pomeriggio, in alternativa si dovrà attendere la mattina successiva. A Nordkapp potremo vedere le mostre storiche, la Grotta delle Luci e ammirare uno spettacolare film panoramico sulle quattro stagioni a Nordkapp, oltre ovviamente a godere della vista che si perde all'infinito sul mare di Barentz sotto il famoso globo. Cena in un ristorante del porto.

4° giorno, martedì 18 marzo HONNINGSVÅG - CAPO NORD - KARASJOUK : 245/300km

Colazione a buffet in hotel. Nel caso il tempo atmosferico non avesse permesso di visitare Capo Nord nel giorno precedente effettueremo il percorso al mattino in convoglio, scortati da spazzaneve e personale di sicurezza. Nel pomeriggio ci aspetta il

trasferimento verso Karasjok, il secondo comune per estensione di tutta la Norvegia, ma solo il 245esimo come numero di abitanti, circa 3.000. In compenso 60.000 renne pascolano nella zona e negli ultimi anni sono stati avvistati decine di orsi. Cena in hotel.

5° giorno, mercoledì 19 marzo KARASJOUK - IVALO (FINLANDIA) : 160km

Colazione a buffet in hotel. Al mattino visita guidata al museo Sami con la piú grande collezione Sami (5.000 oggetti) della Norvegia e al Parlamento Sami norvegese. A seguire proseguiremo verso sud rientrando in Finlandia fino a raggiungere la città di Ivalo. Cena in hotel con possibilità di sauna serale.

6° giorno, giovedì 20 marzo IVALO - LUOSTO : 200km

Colazione a buffet in hotel. Al mattino possibile escursione con i cani da slitta o con le ciaspole. Nel pomeriggio proseguimento del viaggio verso sud con la visita del Museo dell'oro a Tankavaara e arrivo a Luosto. Cena in hotel.

7° giorno, venerdì 15 marzo LUOSTO - HAPARANDA (SVEZIA) : 240km

Colazione a buffet in hotel. Al mattino trasferimento verso Rovaniemi e visita del villaggio di Santa Claus. Nel pomeriggio proseguimento verso la costa e rientro in Svezia a Haparanda. Una volta in hotel chi lo vorrá rilassarsi nella spa dell'hotel (attività facoltativa). Cena in hotel.

8° giorno, sabato 16 marzo HAPARANDA - LULEÅ : 235km

Colazione a buffet in hotel. Al mattino breve trasferimento al porto di Kalix in Svezia dove parteciperemo ad un'avventura a bordo di una vera rompighiaccio. Per i piú coraggiosi ci sará la possibilità di scendere sulla banchisa di ghiaccio e fare il bagno nell'acqua ghiacciata grazie ad una super protettiva tuta galleggiante. Nel pomeriggio arrivo a Luleå e passeggiata sulla "Isbana" la famosa banchisa ghiacciata antistante il centro città trasformata in una pista per slittini e pattini. Cena in hotel.

9° giorno, domenica 17 marzo LULEÅ - STOCOLMA ARLANDA

Colazione a buffet in hotel. Al mattino presto trasferimento in aeroporto, consegna dell'auto a noleggio e alle 08:15 partenza del volo SK001 con arrivo ad Arlanda alle ore 09:40. Termine del viaggio.



Escursioni facoltative

ESCURSIONE IN MOTOSLITTA

Durata: 2h. Il percorso in motoslitta prima risale dei dolci pendii ai bordi del Parco Nazionale Pallas-Yllästunturi per poi ridiscendere lungo tratti nei boschi. Costo per persona (due persone per motoslitta): circa 100-110 euro.

ESCURSIONE CON I CANI DA SLITTA

Escursione con i cani da slitta. Ogni persona guida la propria slitta e muta di cani seguendo la guida (due persone condividono una slitta, e ci si può scambiare alla guida a metà del percorso). Pausa caffè e dolce alla fine con possibilità di passare del tempo con i cani e capire l'attività del musher. Durata: 2h. Costo per persona (2 persone per slitta, ci si può alternare alla guida): circa 160 euro

ESCURSIONE CON LE CIASPOLE (IN ALTERNATIVA AI CANI DA SLITTA)

Noleggio delle ciaspole. Percorso fuori città di circa 2,5km circa in autonomia (con accompagnatore ma senza guida).

Durata: 2h. Costo per persona: circa 30-40 euro

SPA E PISCINE

Entrata alla SPA dell'hotel ad Haparanda: sauna, piscina riscaldata esterna, bagni di ghiaccio, piscine calde interne, idromassaggi, cascate ghiacciate, stanze relax, frutta, tea e bevanda.

Durata: a piacere. Costo per persona: circa 40-50 euro.

Quota di partecipazione

Quota per persona: 2.090 euro in camera doppia. Il costo del viaggio potrà subire dei lievi aggiustamenti in base al rapporto di cambio tra euro/nok/sek e ad eventuali modifiche dei prezzi delle escursioni.

La quota comprende: accompagnatore italiano (G.Formentini). Otto pernottamenti in camera doppia in hotel. Prima colazione. Escursione con la nave rompighiaccio Polar Explorer. Biglietti di ingresso per: Ice Hotel a Jukkasjärvi, Museo Sami di Karasjok, Parlamento Sami, Capo Nord, Museo dell'Oro. Noleggio di un'auto con trazione integrale e gomme chiodate. Spiegazioni tecniche sulle aurore boreali e sulle tecniche di fotografia. Guida sull'abbigliamento, sulle aurore boreali. Spiegazioni sulle aurore boreali e tecniche di fotografia.

La quota non comprende: tutti i voli, i pasti ad esclusione delle colazioni, il carburante ed eventuali escursioni facoltative. N.B. Il volo da Stoccolma a Luleå e da Kiruna a Stoccolma dovranno essere acquistati in autonomia in base a quanto specificato nel presente programma.

Come prenotare

Per partecipare al viaggio è necessario inviare il modulo di prenotazione tramite il nostro sito web <http://www.auroreboreali.it> oppure contattarci via email all'indirizzo: gabriele.formentini@gmail.com.

Prima di partire si consiglia di stipulare una propria assicurazione viaggio come ad esempio <https://viaggiare.columbusassicurazioni.it/>

L'organizzazione del viaggio è interamente curata da 1013millibar Europe con sede a Norrköping in Svezia.